

# ALEX

PROFESSIONAL AUTOGAS INSTALLATIONS

ES

## LPG Reducer **SHARK** **ADAPT** BFE

**Reductor de GLP dedicado a motores exigentes alimentados por inyección directa e indirecta de gasolina hasta 250 CV\*.**

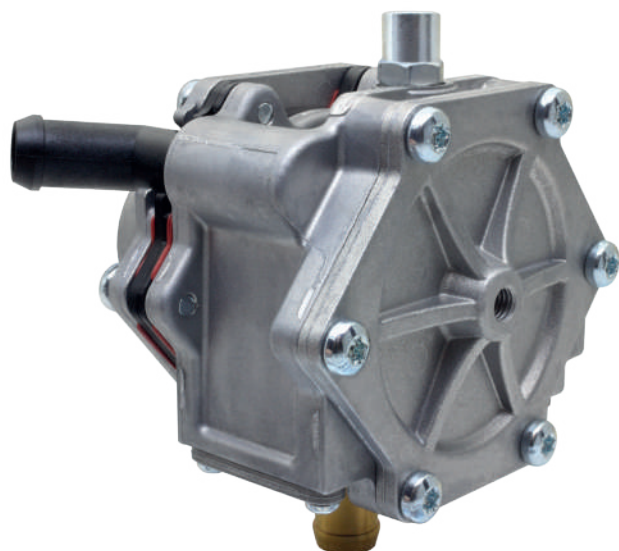
\*motores atmosféricos y turboalimentados hasta 0,60 bar. Para un caudal de líquido de 35L/min y una temperatura del refrigerante de 80°C.



El **SHARK BFE ADAPT** está basado en el diseño del popular reductor SHARK - cuenta con una válvula de clapeta resistente a la suciedad. La modificación del diseño ha dado lugar al aumento significativo de la eficiencia, manteniendo al mismo tiempo el tamaño reducido y el funcionamiento sin fallas del reductor.

La característica distintiva de **SHARK BFE ADAPT** es el aumento de la presión de los gases en función de la carga del motor. Esto significa que durante la aceleración la presión no disminuye, sino que aumenta en proporción a la presión del colector. En la práctica, esto permite conciliar las bajas revoluciones y las altas cargas - el rango de rendimiento del inyector aumenta.

Para responder a las expectativas de los instaladores, **se ha prescindido de una válvula y un filtro integrados**, ya que los modernos compartimentos del motor limitan el espacio de instalación. Además, la separación de la válvula solenoide y el filtro de fase líquida, eliminó la fuente de problemas con los pistones atascados por los contaminantes del gas.



### VENTAJAS DEL REDUCTOR SHARK BFE ADAPT

- **Aumenta la eficiencia del sistema de GLP\*** - eleva la presión del gas, mientras que en un regulador estándar la presión se mantiene constante o desciende.  
\*No es aplicable a los motores Valvetronic.
- **Diseño verificado** - válvula de solapa garantiza un funcionamiento duradero, sin averías y una resistencia a los contaminantes.
- **Dimensiones reducidas** - el diseño compacto permite montar el reductor en el reducido espacio del compartimento del motor.
- **Salida de gas de 16 mm de diámetro** - mejora la eficiencia de todo el sistema.
- **Seguridad** - el diseño del cuerpo del reductor impide el intercambio de refrigerante con gas.

Made in  
**POLAND**

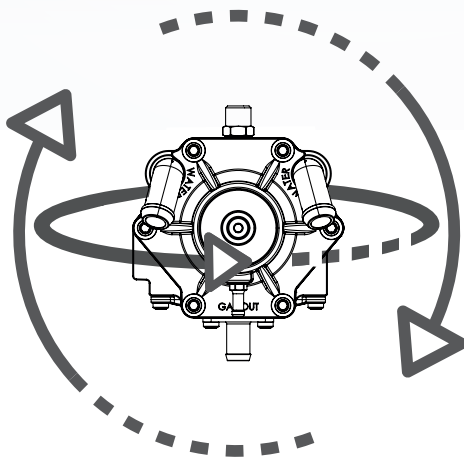
ALEX Sp. z o.o.  
16-001 Kleosin  
ul. Zambrowska 4a  
POLSKA / POLONIA

tel/fax: +48 85 664 84 40  
e-mail: [biuro@autogas-alex.com](mailto:biuro@autogas-alex.com)  
www: [www.autogas-alex.com](http://www.autogas-alex.com)  
[www.alexlpg.com](http://www.alexlpg.com)

## ESPECIFICIACIÓN TÉCNICA

|                                    |                      |
|------------------------------------|----------------------|
| Presión de salida                  | 0,8 ÷ 3,0 bar        |
| Rango de regulación de presión     | 0,8 ÷ 1,8 bar        |
| Potencia                           | <250 KM              |
| Regulación de presión              | SW4                  |
| Diámetro del cable de alimentación | Ø8 mm                |
| Diámetro de la salida de gas       | Ø16 mm               |
| Codos de agua giratorios           | Ø16 mm               |
| Entrada de vacío                   | Ø5 mm                |
| Dimensiones                        | 144 x 109 x 107,5 mm |
| Peso                               | 1,2 kg               |
| Homologación                       | E8 67R-0313007       |

LPG Reducer  
**SHARK**  
**ADAPT** BFE



Debido a la falta de la válvula solenoide integrada y del filtro de fase líquida, el montaje del reductor es posible en cualquier posición, sin embargo, recomendamos la instalación con la salida de gas hacia abajo.

